



## ALTPAPIER BIOTONNE



**Ja, bitte:** Zeitungen, Illustrierte, Kataloge, Prospekte, Bücher, Schreibpapier, Briefe, Hefte und Telefonbücher, unbeschichtete Tiefkühlkartons, Papiersäcke, Schachteln (zusammengefaltet oder mit Papier gefüllt), Wellpappe. Große Kartonagen bitte zum Mistplatz!

**Nein, danke:** Verbundwerkstoffe wie Milch- und Getränkepackerl, Kohle- und Durchschlagpapier, verschmutztes oder fettiges Papier, beschichtete Kartonverpackungen

**Ja, bitte:** Baum-, Strauch-, Rasenschnitt, Pflanzenreste, Stauden, Fallobst, Laub, Wasserpflanzen, ungewürzte und ungekochte Obst- und Gemüsereste, alte Brotreste, Kaffee- und Teesud

**Nein, danke:** Plastiksackerl, Bio-Plastiksackerl, andere Bio-Plastikverpackungen, Fleisch, Knochen, Speisereste, Äste mit Durchmesser über 8 cm, Wurzelstöcke, Eier, Milchprodukte, Staubsaugerinhalte, Katzenstreu, lackiertes oder beschichtetes Holz, Problemstoffe, Verbundmaterialien (Windeln, Milchpackerl)



## WEISSGLAS BUNTGLAS



**Ja, bitte:** Ungefärbte Einwegflaschen und Konservengläser, Kondensmilch- und Limonadenflaschen, ungefärbte Glasbehälter, ungefärbte Wein- und Spirituosenflaschen

**Nein, danke:** Buntglas, Schraubverschlüsse, Kapseln, Korken, Bleischleifen (z. B. von Sektflaschen), Steingutflaschen, Kunststoffflaschen, Spiegel, Fenster-, Flach-, Drahtglas, Glühbirnen, Porzellan, Keramik, Kristallglas

**Ja, bitte:** Einwegflaschen aus buntem Glas, leicht eingefärbtes Glas, Wein- und Spirituosenflaschen, Limonadenflaschen

**Nein, danke:** Weißglas, Schraubverschlüsse, Kapseln, Korken, Bleischleifen (z. B. von Sektflaschen), Steingutflaschen, Kunststoffflaschen, Spiegel, Fenster-, Flach-, Drahtglas, Glühbirnen, Porzellan, Keramik, Kristallglas



## METALL, DOSEN PLASTIKFLASCHEN



**Ja, bitte:** Konservendosen, Metallfolien, Metalltuben, Kochgeschirr, Werkzeug, Kabel, Drähte, Getränkedosen, Armaturen, Rohre, Stahlbänder, Metallverschlüsse, Nespresso-Kapseln. Große Metallabfälle bitte zum Mistplatz!

**Nein, danke:** Lack- und Spraydosen, Farb- und Öldosen, Geschirrspüler, Waschmaschinen, große Fahrrad- und Maschinenteile

**Ja, bitte:** Plastikflaschen für Getränke (PET-Flaschen), für Lebensmittel (z. B. Essig, Speiseöl, Milchprodukte) oder Wasch- und Putzmittel, Plastikbehälter für Körperpflegemittel, Plastikflaschen für Kühlmittel oder destilliertes Wasser. Große Plastikfolien bitte zum Mistplatz!

**Nein, danke:** Mehrwegplastikflaschen, Motoröl-, Schmiermittel- und Klebstoffflaschen, Kunststoffbecher, Folien, Plastiksackerl, Milch- und Getränkeverbundverpackungen, Fleischtassen, Styropor, Schaumstoff, Holz, Textilien, Kanister, Eimer

## PROBLEMSTOFFE UND SONSTIGES ABFALLVERMEIDUNG

Problemstoffe bitte bei einer Problemstoffsammelstelle oder auf einem der Mistplätze abgeben. Sperrmüll, Elektroaltgeräte, Holz, Styropor, Kartonagen, Grünschnitt und Altreifen in Hausmengen bitte zum Mistplatz bringen.

Die Abgabe von funktionstüchtigen Altwaren ist auf allen Wiener Mistplätzen in der 48er-Tandler-Box möglich. Geschirr, Kleinmöbel, Elektroaltgeräte, Bekleidung, Spielsachen und Co können so weiterverwendet werden und zu günstigen Preisen im **48er-Tandler** erworben werden:



**Mittwoch bis Samstag von 10 bis 18 Uhr**  
**5., Siebenbrunnengasse 3/Einsiedlergasse**  
**WWW.48ERTANDLER.AT**

**Der beste Mist ist der, der erst gar nicht entsteht!**  
**www.wenigermist.at**



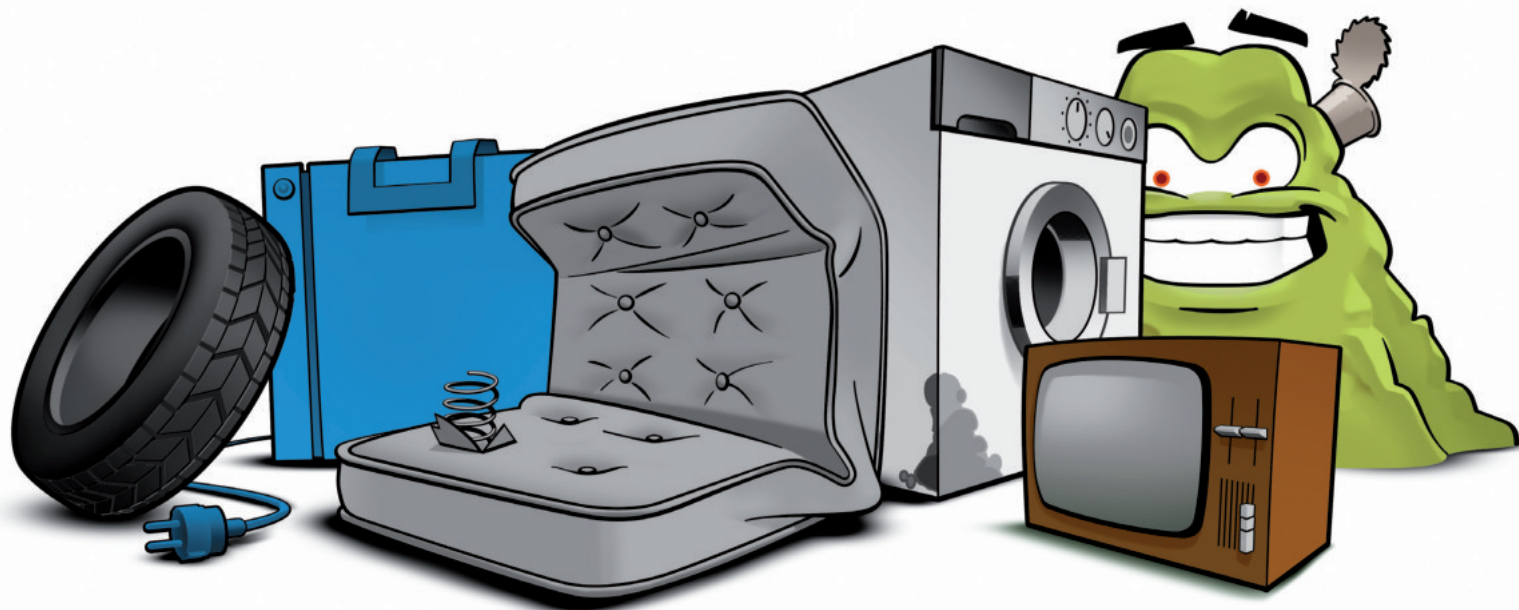
[www.facebook.com/die48er](https://www.facebook.com/die48er)

Die 48er-App:

**MISTTELEFON 01 546 48**  
**WWW.ABFALL.WIEN.AT**



[www.wien.gv.at/stadtplan](http://www.wien.gv.at/stadtplan)



# WIENER MISTPLÄTZE

2., Dresdner Straße 119

3., Grasberggasse 1-3

10., Sonnleithnergasse 30

11., Johann-Petrak-Gasse 1

12., Wundtgasse/  
Jägerhausgasse

14., Wientalstraße 51

16., Kendlerstraße 38a

17., Richthausenstraße 2

19., Leidesdorfgasse bei 1

19., Grinzinger Straße 151

21., Fultonstraße 10

21., Nikolsburgergasse 12

22., Percostraße 4\*

22., Mühlwasserstraße 2

22., Breitenleer Straße 268

23., Seybelgasse 7

23., Südrandstraße 2

**Öffnungszeiten: Montag - Samstag 7-18 Uhr**

\* Zusätzlich auch an Sonntagen von 7-18 Uhr geöffnet, ausgenommen Feiertage

**Misttelefon: 01 546 48**

**[www.abfall.wien.at](http://www.abfall.wien.at)**

Alle Einrichtungen der MA 48 online am Stadtplan:  
[www.wien.gv.at/stadtplan](http://www.wien.gv.at/stadtplan) abrufbar unter Karteninhalt „Saubere Stadt“